

# Child-Led Play Builds Relationships

## Intentional Observation

*Slow down*

*Watch carefully*

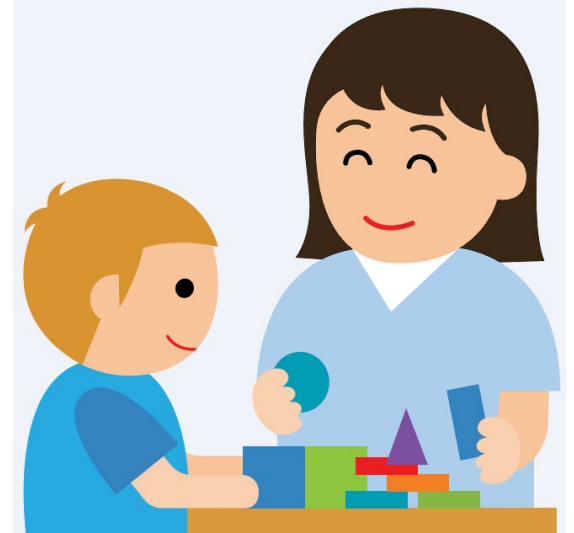
*Read and respond to the child's cues*

## Narration

*Describe what the child is doing, or might be thinking or feeling*

If the child is open to it, join in play.

*Do something similar or build on what the child is doing*



**During child led-play, the adult tries to be actively engaged without taking over the play.**

## Child-led play promotes:

- Positive interactions with the adult that lead to a **strong relationship**.
- Opportunities for the child to **explore, try new skills, and take healthy risks** with support.
- Opportunities for the adult to help the child learn to **manage behavior, feelings, and thinking**.

# Juego Dirigido por el Niño Construye Relaciones

## Observación Intencional

*Detente un poco*

*Observa atentamente*

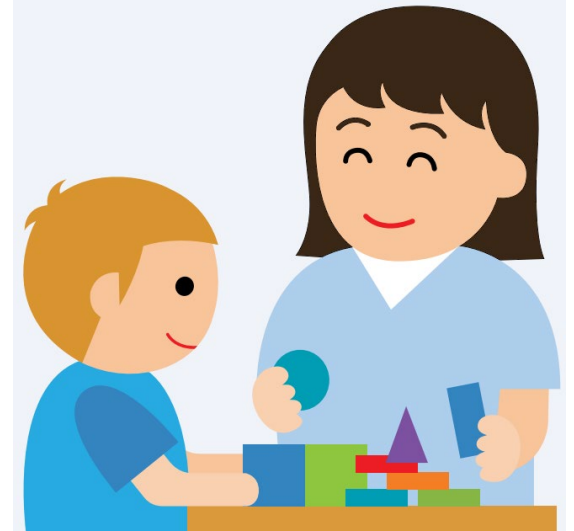
*Lee y responde a las señales del niño*

## Narración

*Describe lo que el niño está  
haciendo, pensando o sintiendo*

Si el niño está dispuesto,  
únete al juego.

*Haz algo similar o añade a lo que el  
niño está haciendo*



**Durante el juego dirigido por el niño, el adulto intenta participar activamente sin tomar control del juego.**

## Juego dirigido por el niño promueve:

- Interacciones positivas con el adulto que lleva a una **relación fuerte**.
- Oportunidades para que el niño pueda **explorar, intentar nuevas habilidades y tomar riesgos sanos con apoyo**.
- Oportunidades para que el adulto pueda ayudar al niño a **manejar sus comportamientos, sus sentimientos y el proceso de pensar**.